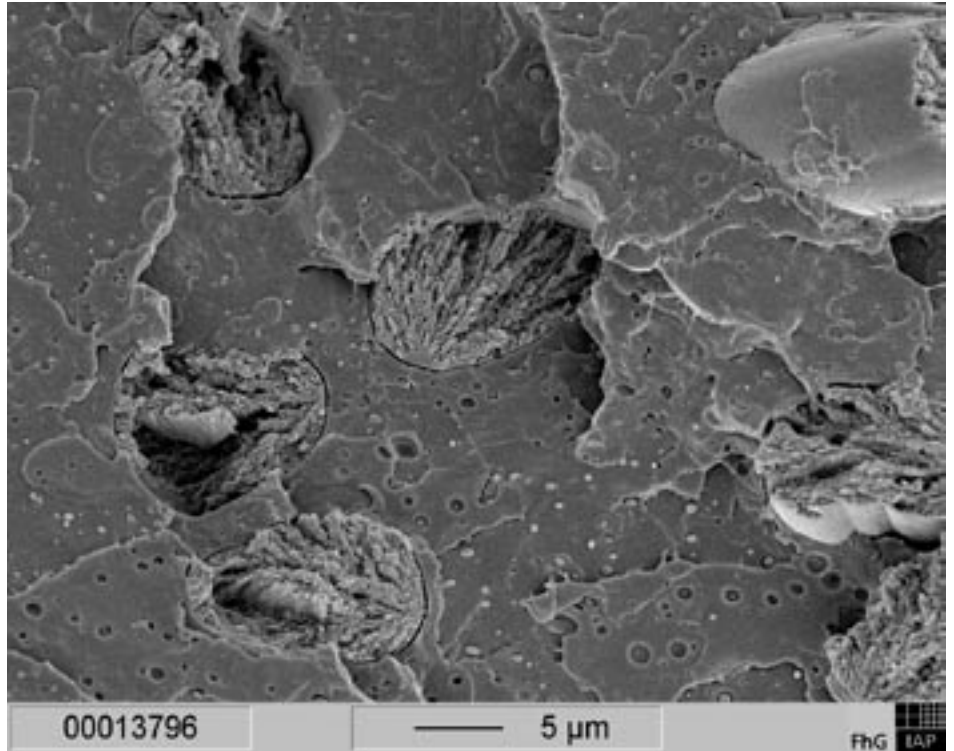




Fraunhofer Institut
Angewandte
Polymerforschung

Composite: PLA-matrix
with cellulose fibers, frac-
ture morphology



pioneers in polymers

**Fraunhofer-Institut für
Angewandte Polymerforschung**
Wissenschaftspark Golm
Geiselbergstraße 69
14476 Potsdam
Germany

Phone +49(0)331/568-10
Fax +49(0)331/568-3000
E-mail info@iap.fraunhofer.de
www.iap.fraunhofer.de